

galerie guillaume

“Quand des peintres regardent Dieu”

Georges Rouault

François-Xavier de Boissoudy



François-Xavier de Boissoudy : *La vierge à l'enfant*
2017, lavis d'encre, 87 x 63 cm (©Galerie Guillaume)

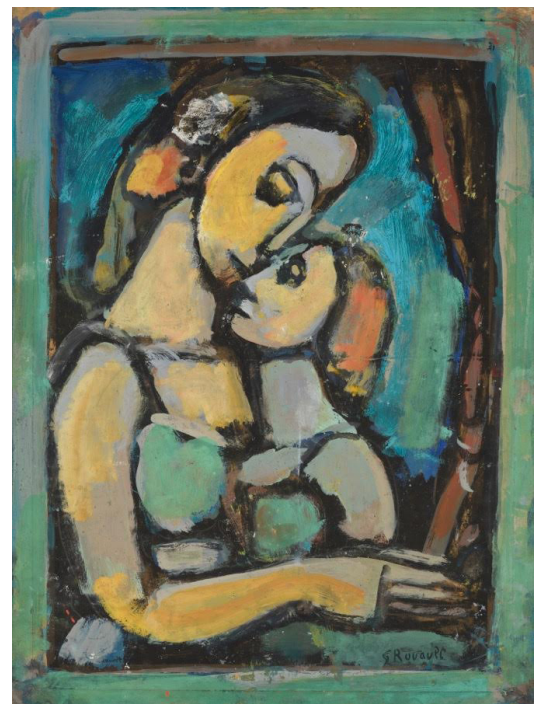
et de rappeler la carrière singulière et exceptionnelle de Georges Rouault.

Au cours de l'exposition, plusieurs rencontres seront organisées autour de l'œuvre de Rouault et du sujet de l'art sacré. Lors de la soirée du vernissage, une conférence sera donnée par Natacha et Alexis Galpérine, arrière-petits-enfants de Léon Bloy, sur “les grandes amitiés artistiques de Bloy”, dont Rouault fut très proche. Cette rencontre aura lieu à l'occasion du centenaire de la mort de Bloy.

Du 8 juin au 28 juillet 2017, la Galerie Guillaume prolonge l'exposition consacrée à François-Xavier de Boissoudy avec l'accrochage d'un ensemble remarquable d'œuvres de Georges Rouault (1871-1958).

Par cette exposition, Guillaume Sébastien veut rapprocher l'un des peintres religieux les plus importants du XXème siècle et un artiste contemporain engagé dans l'art sacré. Rouault, comme Boissoudy, expriment leur foi dans leurs œuvres respectives de façon très incarnée et, en même temps, dans des styles différents.

L'exposition permettra notamment de considérer la place de l'art religieux et sacré dans l'art moderne et contemporain,



Maternité de Georges Rouault
1950, technique mixte sur une épreuve du Miserere,
65 x 49cm (©Jean-Louis Losi)

Informations, demande d'interview, reproductions

Contact : Aurélie Michel 06 37 60 96 01 - via.culture.2014@gmail.com

Galerie Guillaume, 32 rue de Penthievre, 75008 Paris - www.galerieguillaume.com