

The background is an abstract painting with a complex, layered texture. It features a palette of muted blues, greens, and earthy browns, with some areas of lighter, almost white, tones. The brushstrokes are visible and expressive, creating a sense of movement and depth. Thin, dark lines, possibly from a pen or fine brush, are scattered across the surface, adding to the intricate composition.

Texte de Marc Levy

Yves Lévêque

Envol

gg

GALERIE GUILLAUME

Texte de Marc Levy

Yves Lévêque

Envols



Yves Lévêque dans son atelier, janvier 2024.

Depuis des décennies, seul dans son atelier, Yves Lévêque travaille la terre, nous interroge sur la féerie des arbres, peint les sillons des labours, le ballet des bourdonneurs, il peint la plaine nue et les saisons qui la métamorphosent. Le voici aujourd'hui, les yeux tournés vers le ciel.

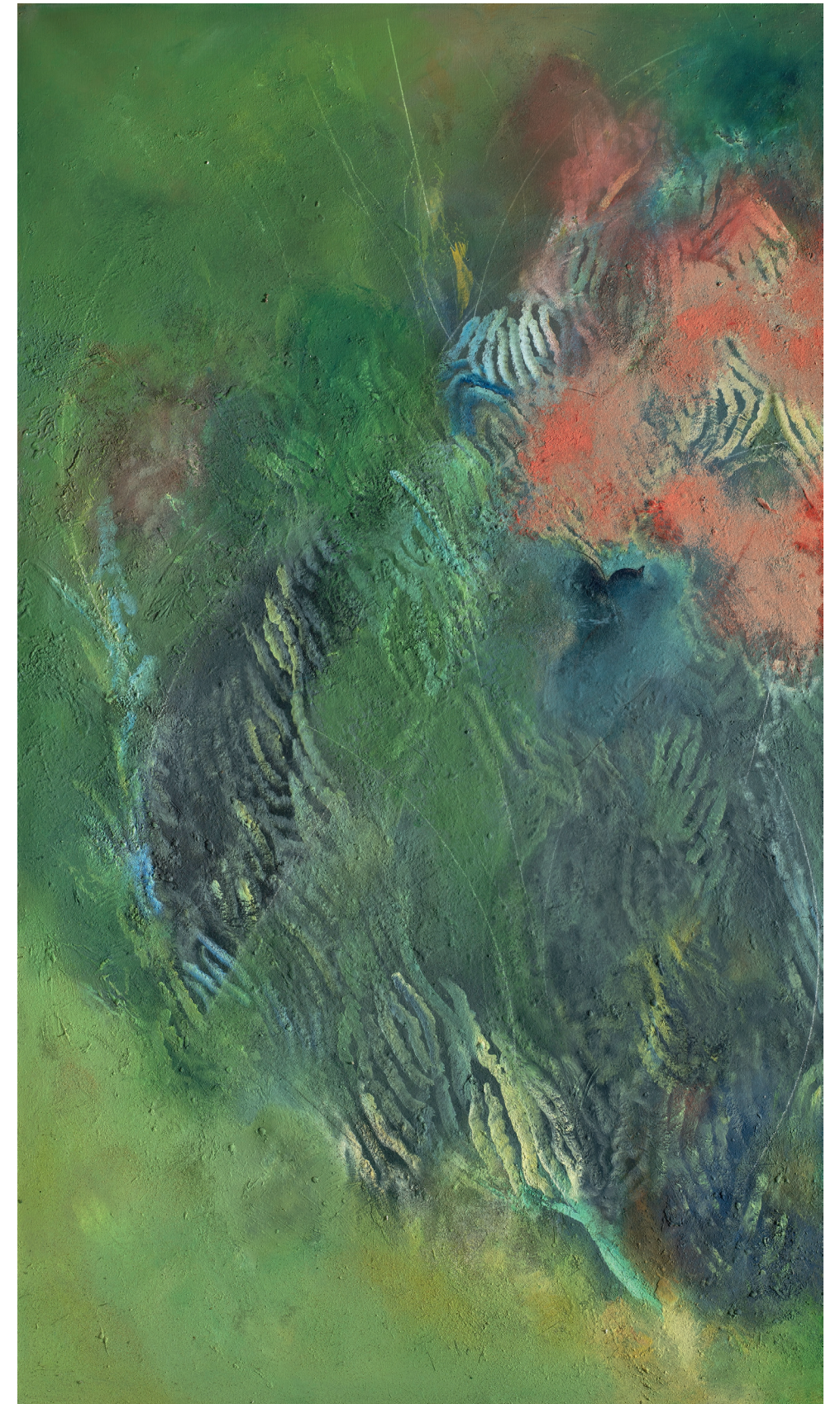
La peinture d'Yves Lévêque nous entraîne loin du tumulte de la ville, de la violence du monde, elle nous ramène à l'essentiel, à la raison de vivre, à la joie d'aimer et d'être aimé. Elle nous conduit aussi sur les chemins de l'enfance, lorsque chaque pas était une aventure, chaque jour une découverte, là où l'émerveillement ne se tarit jamais.

Cette exposition nous offre peut-être les tableaux les plus puissants de son œuvre ; les couleurs en mouvement éclatent et subliment le ciel.

Michel Tournier disait de son ami que sa peinture de silence et d'apparente immobilité était d'un lyrisme grave d'autant plus émouvant qu'il était contrôlé. Cette fois, les oiseaux d'Yves volent à tire d'ailes et nous transmettent une farouche envie de liberté.

Marc Levy

Huiles **sur toile**



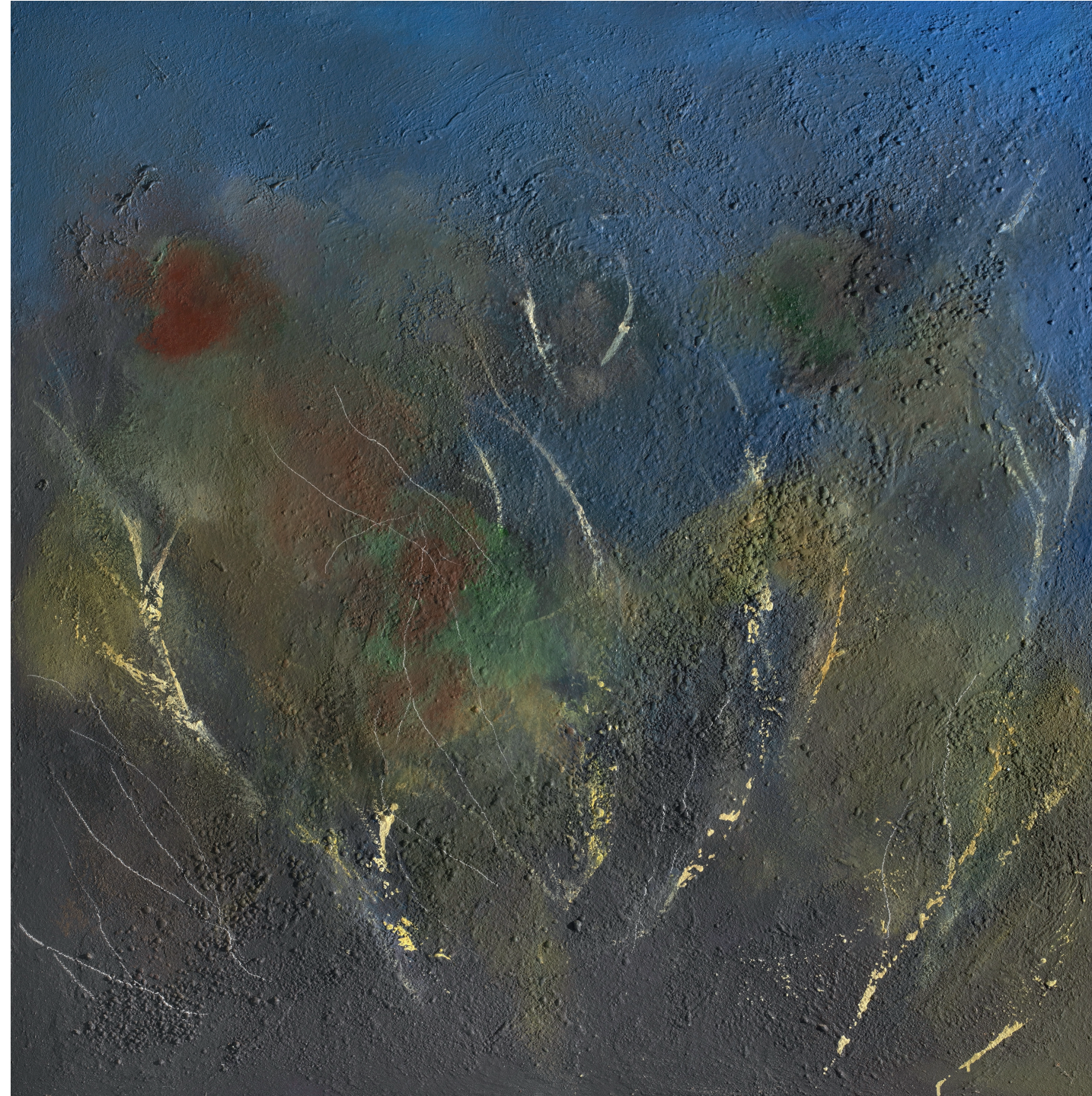
Le Tronchay, 2024, 195 x 114 cm, huile sur toile

10 000 €



Les Garennes, 2023, 195 x 114 cm, huile sur toile

10 000 €



Le Bois-Robert, 2023, 150 x 150 cm, huile sur toile

9 000 €



Les Vauvelles, 2023, 162 x 130 cm, huile sur toile

9 000 €



Le Gland, 2023, 162 x 130 cm, huile sur toile

9 000 €



Champ Romery, 2023, 162 x 130 cm, huile sur toile

9 000 €



Oiseaux du soir, 2022, huile sur toile, 130 x 97 cm

7 000 €



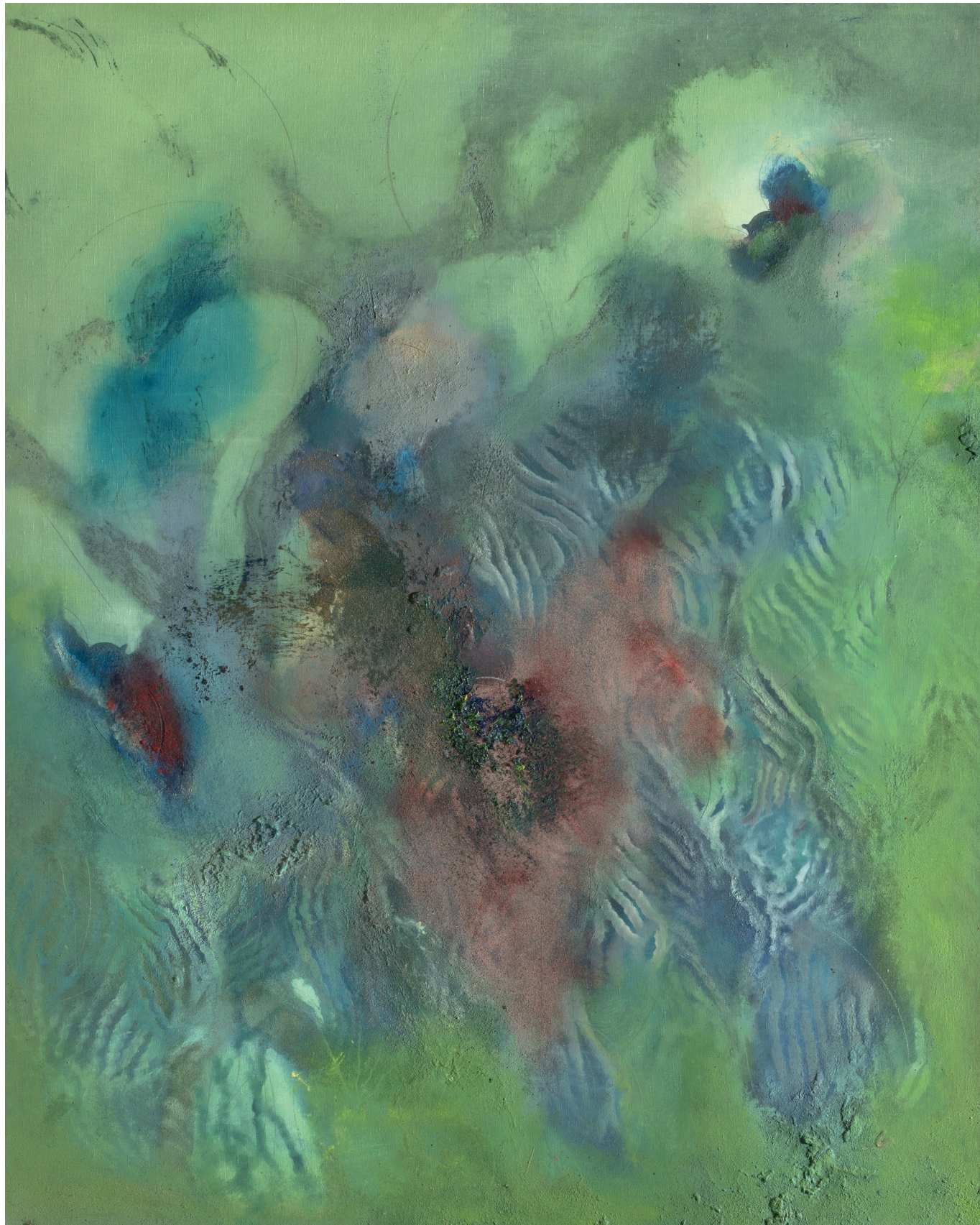
Choucarose, 2024, 130 x 162 cm, huile sur toile

9 000 €



L'aulne rose, 2024, 130 x 162 cm , huile sur toile

9 000 €



Tourbillon amoureux, 2023, 162 x 130 cm, huile sur toile

9 000 €



Choucarbre, 2023, 162 x 130 cm, huile sur toile

9 000 €



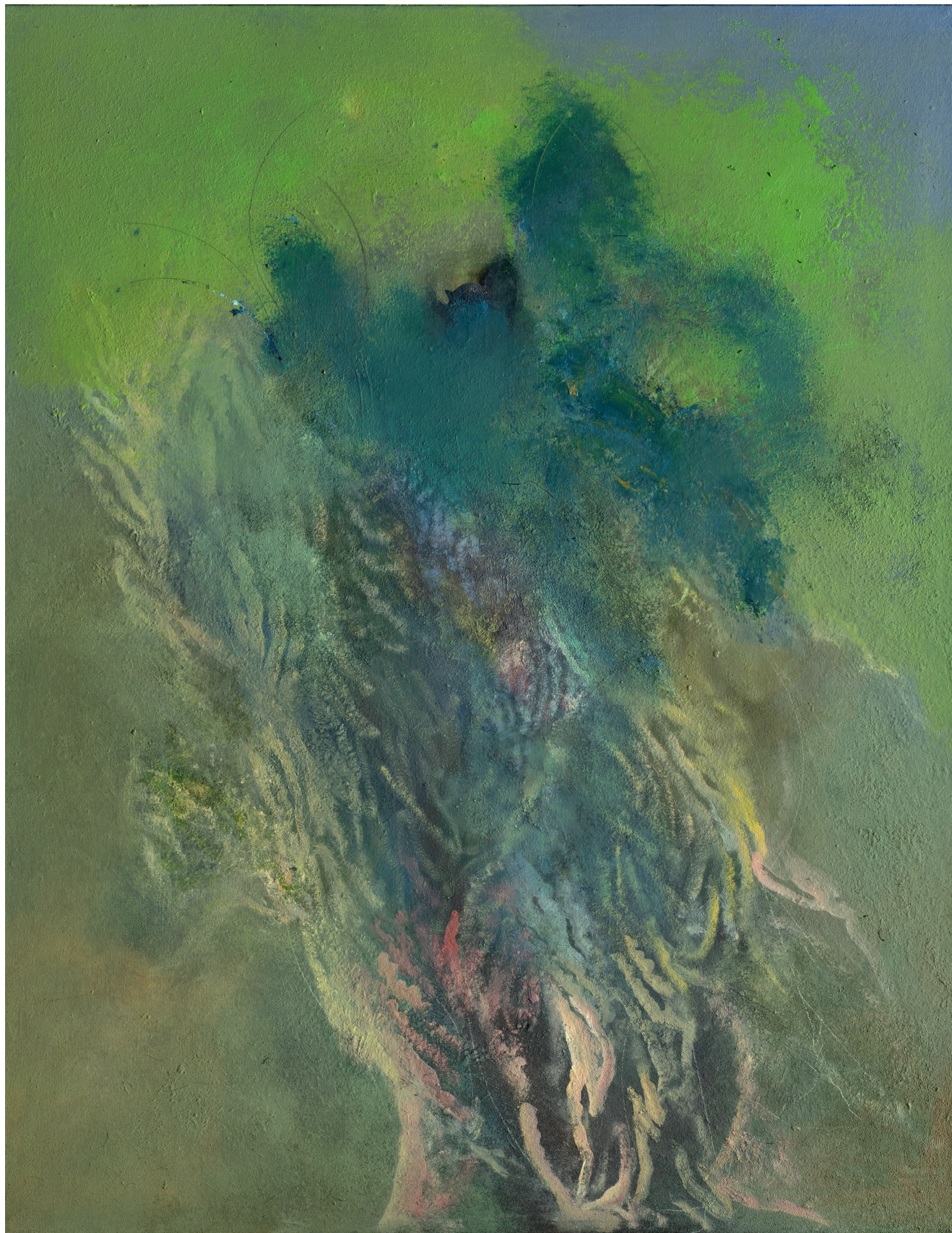
Choucavent, 2023, 162 x 130 cm, huile sur toile

9 000 €



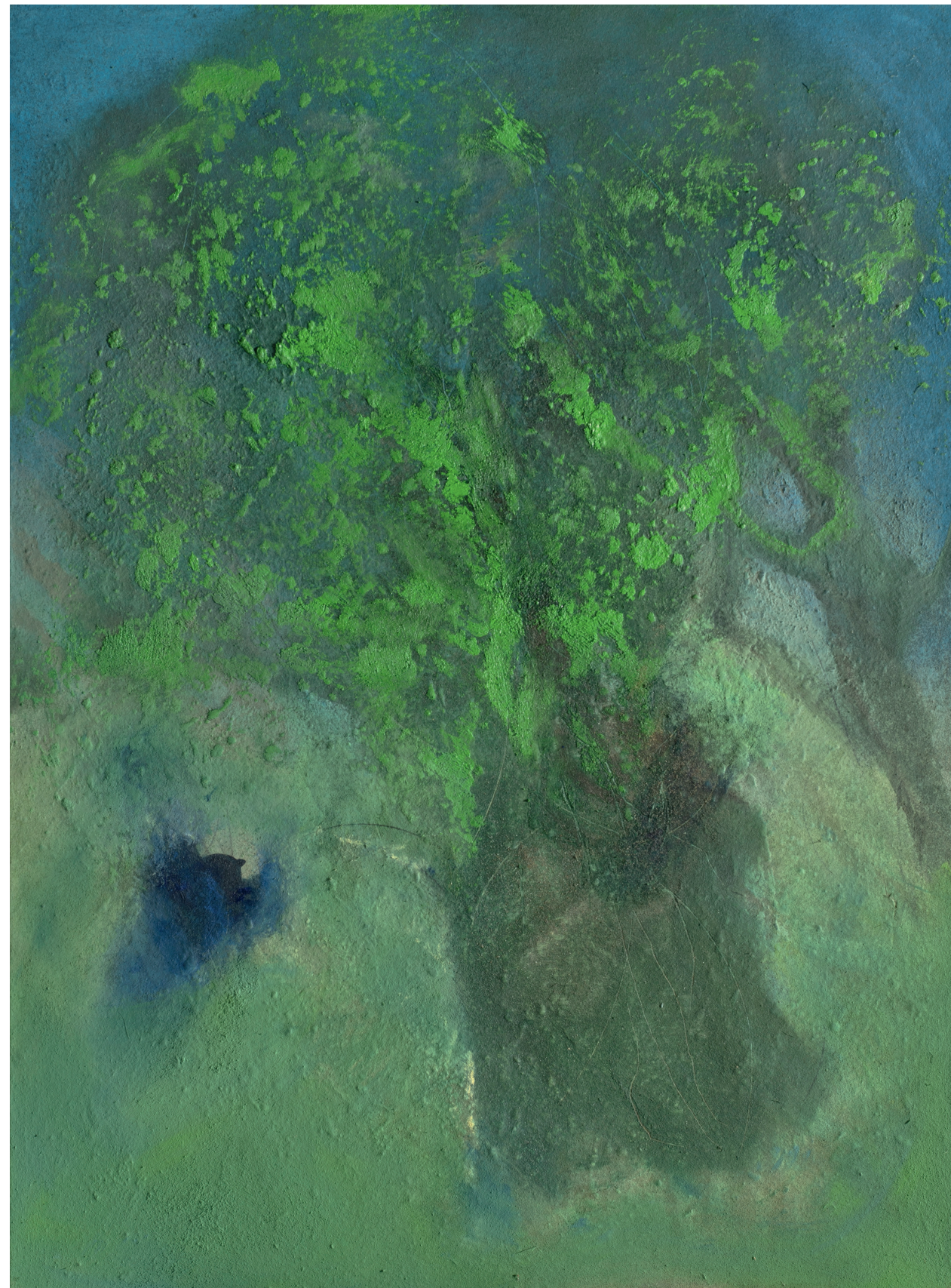
Le Têtard, 2023, 162 x 130 cm, huile sur toile

9 000 €



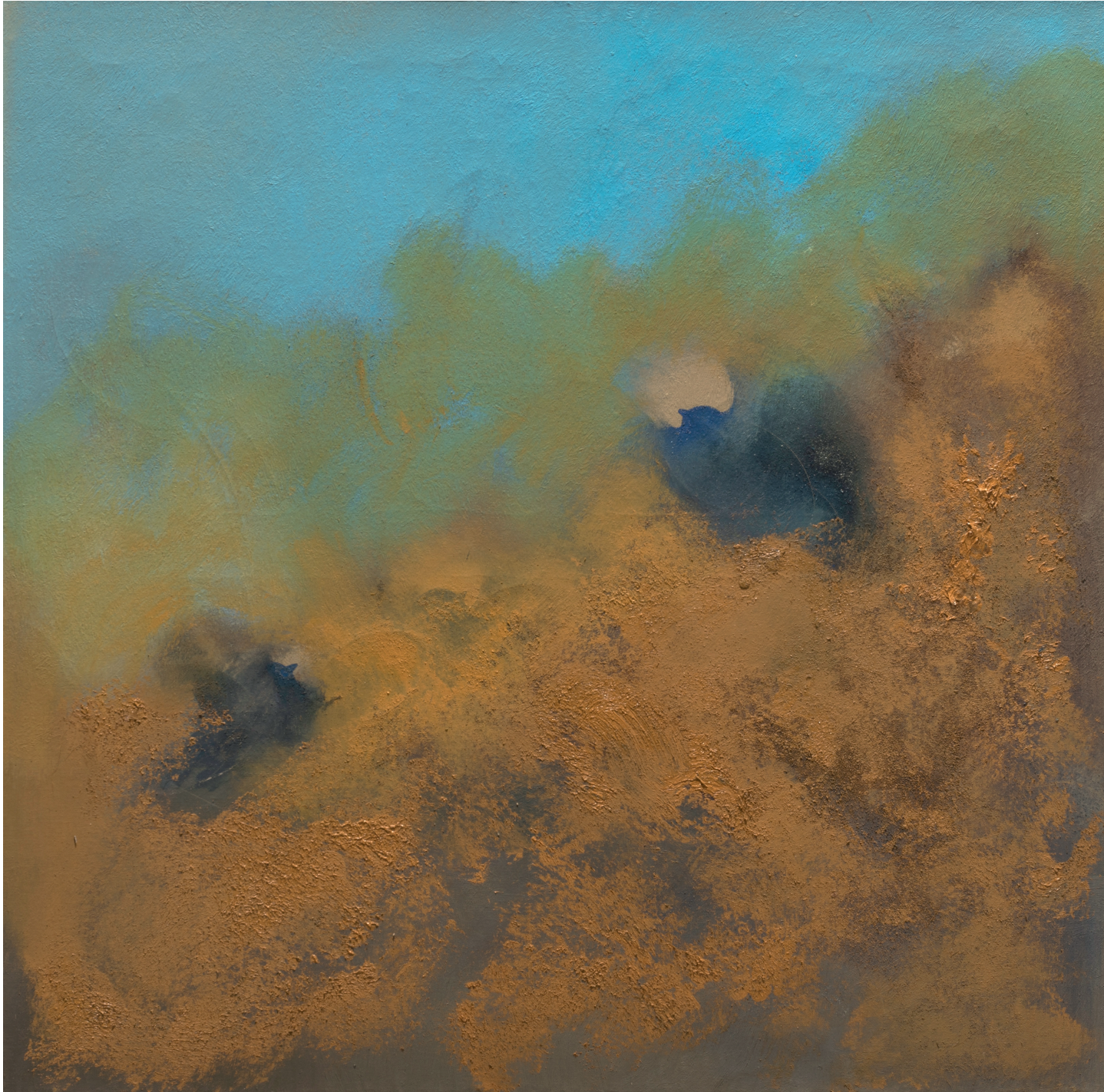
Le marronnier, 2023, 146 x 114 cm, huile sur toile

8 000 €



La corneille et le tilleul, 2023, 130 x 97 cm, huile sur toile

7 000 €



Champeau, 2023, 100 x 100 cm, huile sur toile

6 000 €



Les trois frères, 2023, 81 x 65 cm, huile sur toile

5 000 €

Huiles **sur papier**





Envol 3, 2023, huile sur papier, 72 x 92 cm

4 000 €



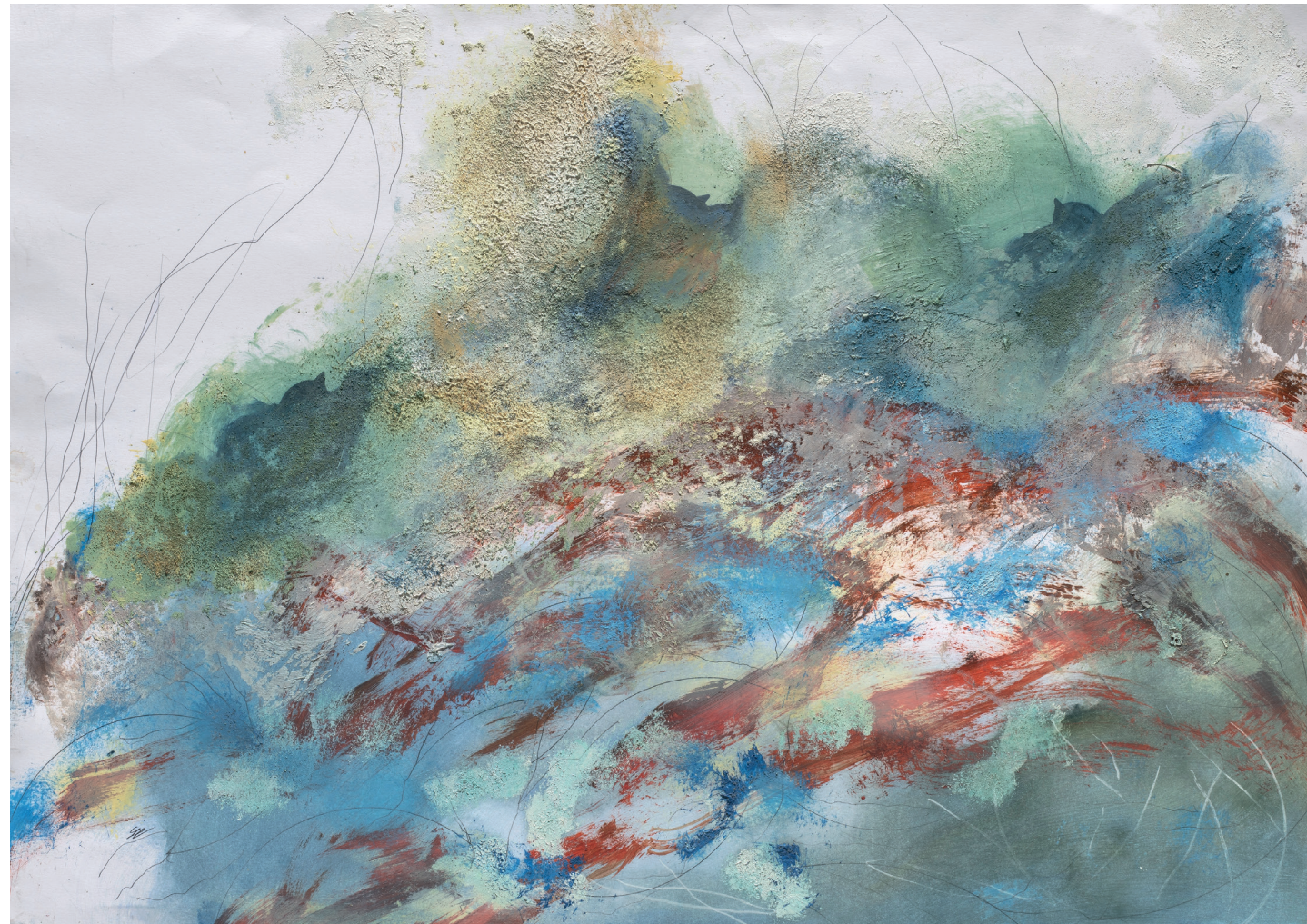
Envol 5, 2023, huile sur papier, 72 x 82 cm

4 000 €



Envol 4, 2023, huile sur papier, 72 x 102 cm

5 000 €



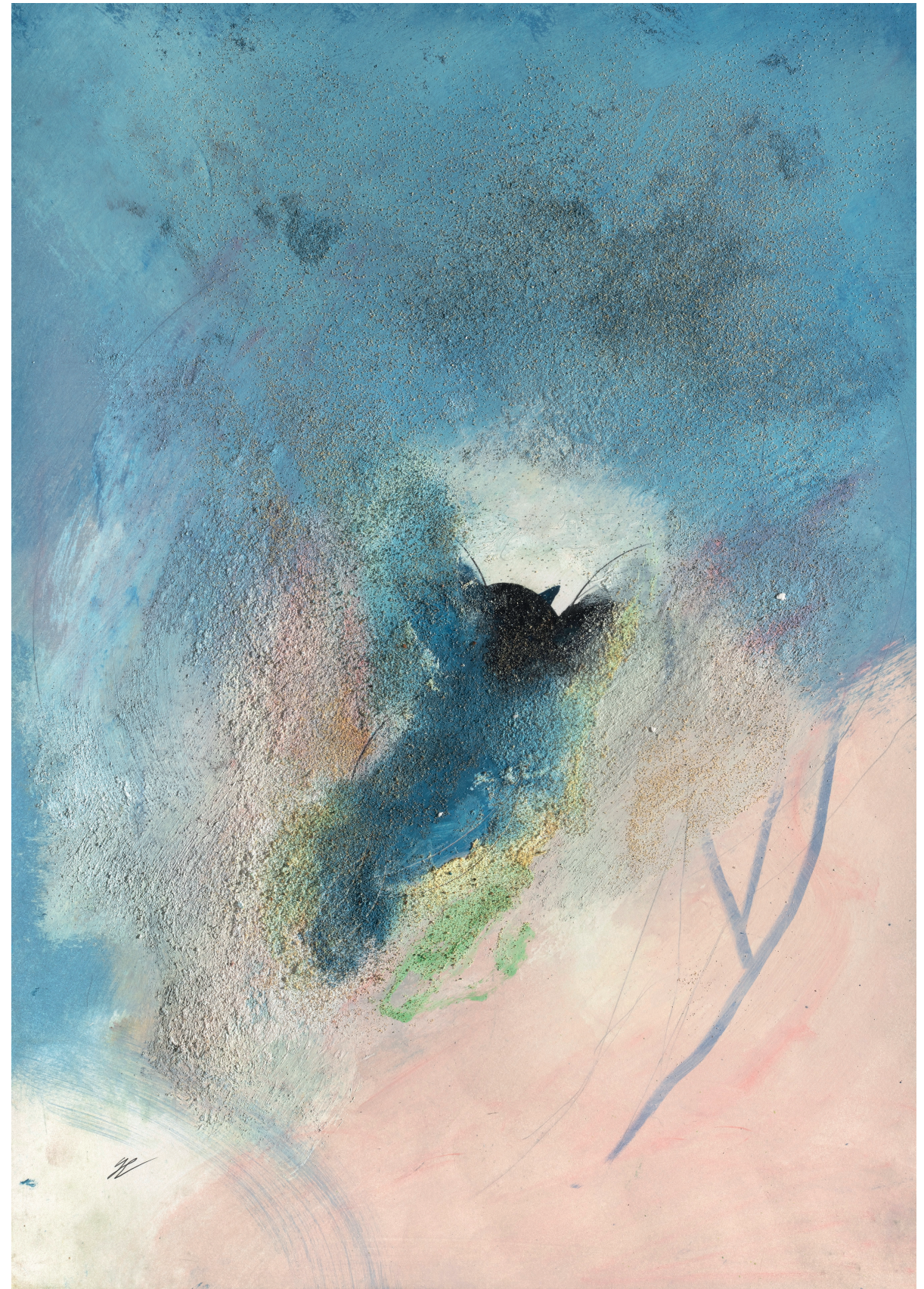
Envol 6, 2023, huile sur papier, 72 x 92 cm

4 500 €



Envol 7, 2023, huile sur papier, 65 x 46 cm

3 000 €



Envol 8, 2023, huile sur papier, 65 x 46 cm

3 000 €



Envol 9, 2023, huile sur papier, 65 x 46 cm

3 000 €



Envol 10, 2023, huile sur papier, 65 x 46 cm

3 000 €



Envol 2, 2023, huile sur papier, 72 x 82 cm

4 000 €

Yves Lévêque

Expositions personnelles (sélection) :

- 1964** Galerie Lefranc, Paris.
- 1969** Galerie du Dragon, Paris.
- 1974** Maison de la Culture de Rennes, Rennes.
Galerie Cour Saint-Pierre, Genève.
- 1975** Galerie Daniel Gervis, Paris.
- 1976** Galerie Farber, Bruxelles
- 1977** Galerie Saint-Paul, Paris.
Galerie Henriette Gomès, Paris.
- 1978** Musée de Chartres, Chartres.
- 1979** *Des oiseaux*, Manuel Canovas.
- 1986** Musée de Chartres, Chartres.
- 1989** Galerie Eolia, Paris.
- 1991** Fondation de Pontgirard, Longny les Villages.
- 1992** Galerie Jacques Bailly, Paris.
- 1995** Galerie Lambert-Rouland, Paris.
- 1998** Espace Saint-Laurent,
Verneuil-sur-Avre.
- 1999** Galerie Nicolas Deman, Paris.
Centre Culturel J.P. Fabrègue,
Saint-Yrieix-la-Perche.
Galerie Lambert-Rouland, Paris.
Château Malromé,
Saint-André-du-Bois.

- 2000/2001** *Plaine Terre*, Le Compa, Chartres.
- 2002** *Chauffaison*, musée de l’Ancien Évêché, Évreux.
- 2006** *Terres Neuves*,
Galerie Guillaume, Paris.
- 2007** *A fleur de terre*, Galerie Guillaume, Paris.
- 2009** *Lepus*,
Galerie Guillaume, Paris.
- 2011** *Imago*,
Galerie Guillaume, Paris.
- 2013** *L’arbre creux*, Palais Bénédictine, Fécamp.
- 2014** *Willows*, Verneuil-sur-Avre.
Yves Lévêque et Thierry des Ouches,
Galerie Guillaume, Paris.
- 2015** *La Bétulaie*, Anet, Eure-et-Loir.
- 2016** *El cuor no se vende*, Grèce.
Arbres, Galerie Anna Tschopp, Marseille.
- 2017** *Yveline*, Galerie Guillaume, Paris.
- 2020** *Les oiseaux parfument les bois*,
Galerie Guillaume, Paris.
- 2022** Yves Lévêque et...Pauline. *Père et fille*,
Galerie Guillaume, Paris.
- 2024** *Envol*s, Galerie Guillaume, Paris.

Le présent catalogue a été édité à l'occasion de l'exposition

Envols

qui se tient à la Galerie Guillaume

du 7 mars au 20 avril 2024



GALERIE GUILLAUME

32 rue de Penthièvre, 75008 Paris

+33(0)1 44 71 07 72

gg@galerieguillaume.com

www.galerieguillaume.com

Crédits photographiques : © Jean-Louis Losi

Achevé d'imprimer en mars 2024

Conception et réalisation : STIPA, Montreuil (Seine-Saint-Denis)

2024010167



GALERIE GUILLAUME

32 rue de Penthièvre - 75008 PARIS

www.galerieguillaume.com